

凡例

外部建具
建具種類
サ-モル
Low-E
板
FL+2000

内部建具
建具記号
建具番号

床材張り方向

火災警報器
(煙感知式)

火災警報器
(熱感知式)

24時間換気

換気扇

給気口

段差
高い 低い

段差
低い 高い 低い

ドアストッパー
DS口

建具通気措置
(7ヶ所+10mm)

タリカ

タリ掛け

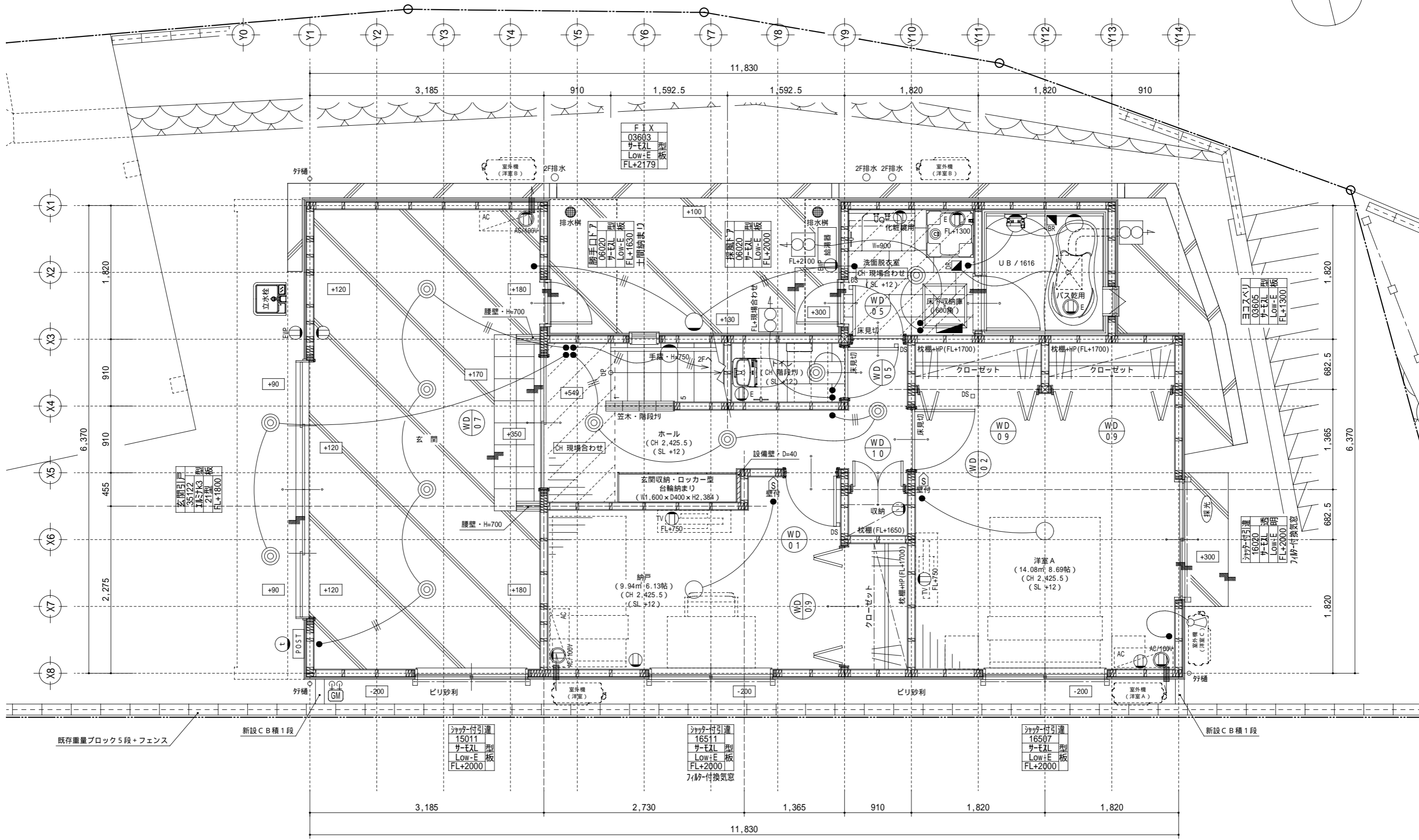
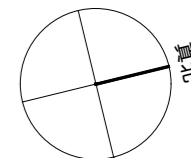
パ-パ-補ダ

ITD用刈-ブ

設計GLからの
高低差を示す
(+***)

床合板からの
高低差を示す
(SL+**)

ガスメーター



工事名 町田市玉川学園8丁目分譲住宅 新築工事

図面名称 1階平面詳細図(電気図)

縮尺 1/50



ハウスグラフィティ株式会社

〒236-0052 横浜市金沢区富岡西4丁目58-13 TEL 045-778-6682 FAX 045-778-6683
E-mail: house-graffiti@nifty.com URL: https://house-graffiti.jp

神奈川県知事登録第9500号

神奈川県登録 第26394号
二級建築士 熊谷 洋紀

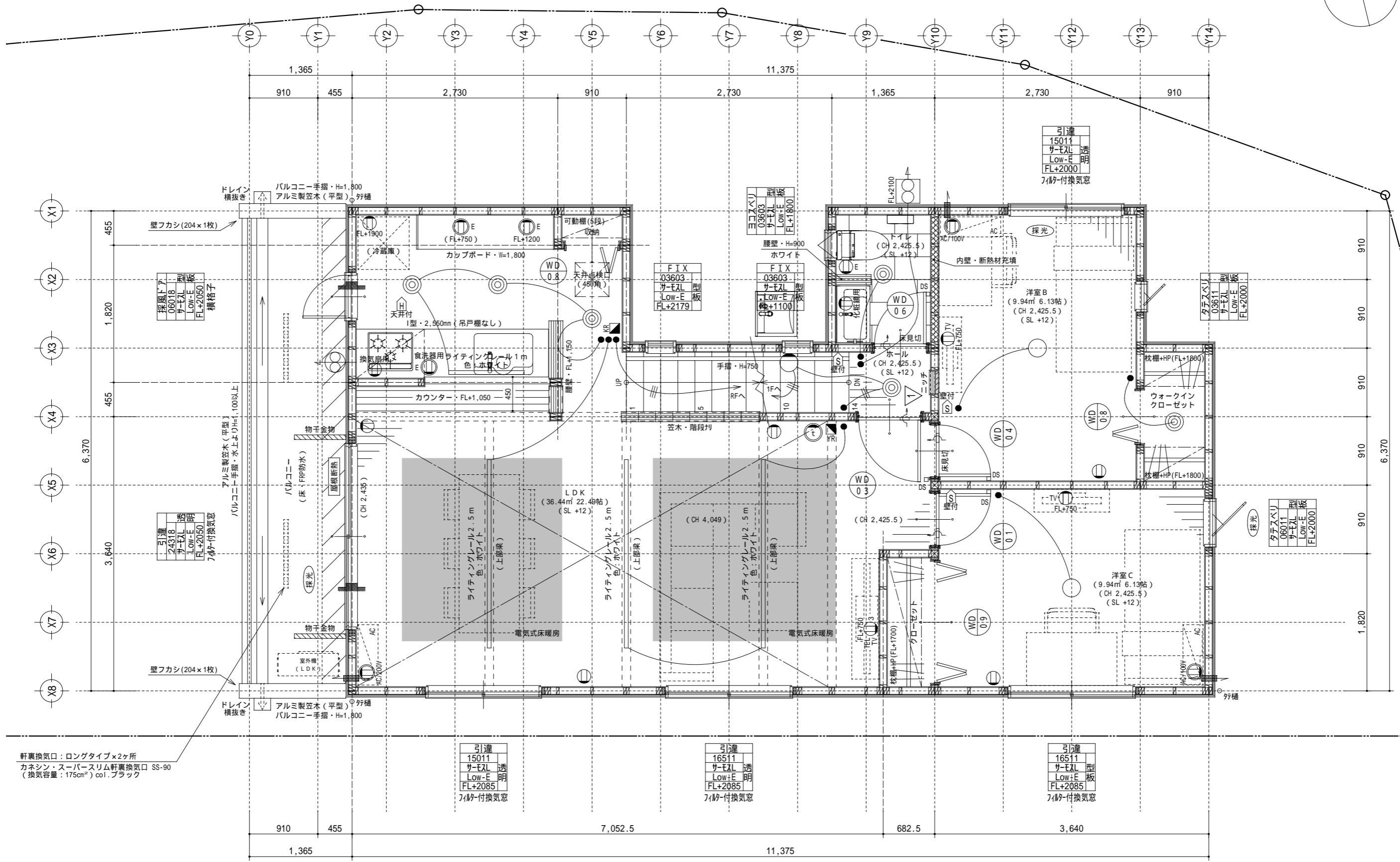
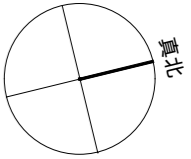
日付 22.12.12
22.12.14 立水柱移動

図面番号

J-01(E)

凡例

- 外部建具
 - 建具種類
 - 材種
 - 色
 - 寸法
 - 取付位置
- 内部建具
 - 建具記号
 - 建具番号
- 床材張り方向
- 火災警報器 (煙感知式)
- 火災警報器 (熱感知式)
- 24時間換気
- 換気扇
- 給気口
- 段差
 - 高い 低い
 - 低い 高い
- ドアストッパー
- 建具通気措置 (7ヶ所)
- タテリゲ
- タテ掛け
- パ-パ-補ダ-
- ITD用刈-ブ
- 設計GLからの高低差を示す
- 床合板からの高低差を示す (SL+**)
- ガスメーター



軒裏換気口：ロングタイプ×2ヶ所
 カネシン・スーパースリム軒裏換気口 SS-90
 (換気容量：175cm³/col.ブラック)

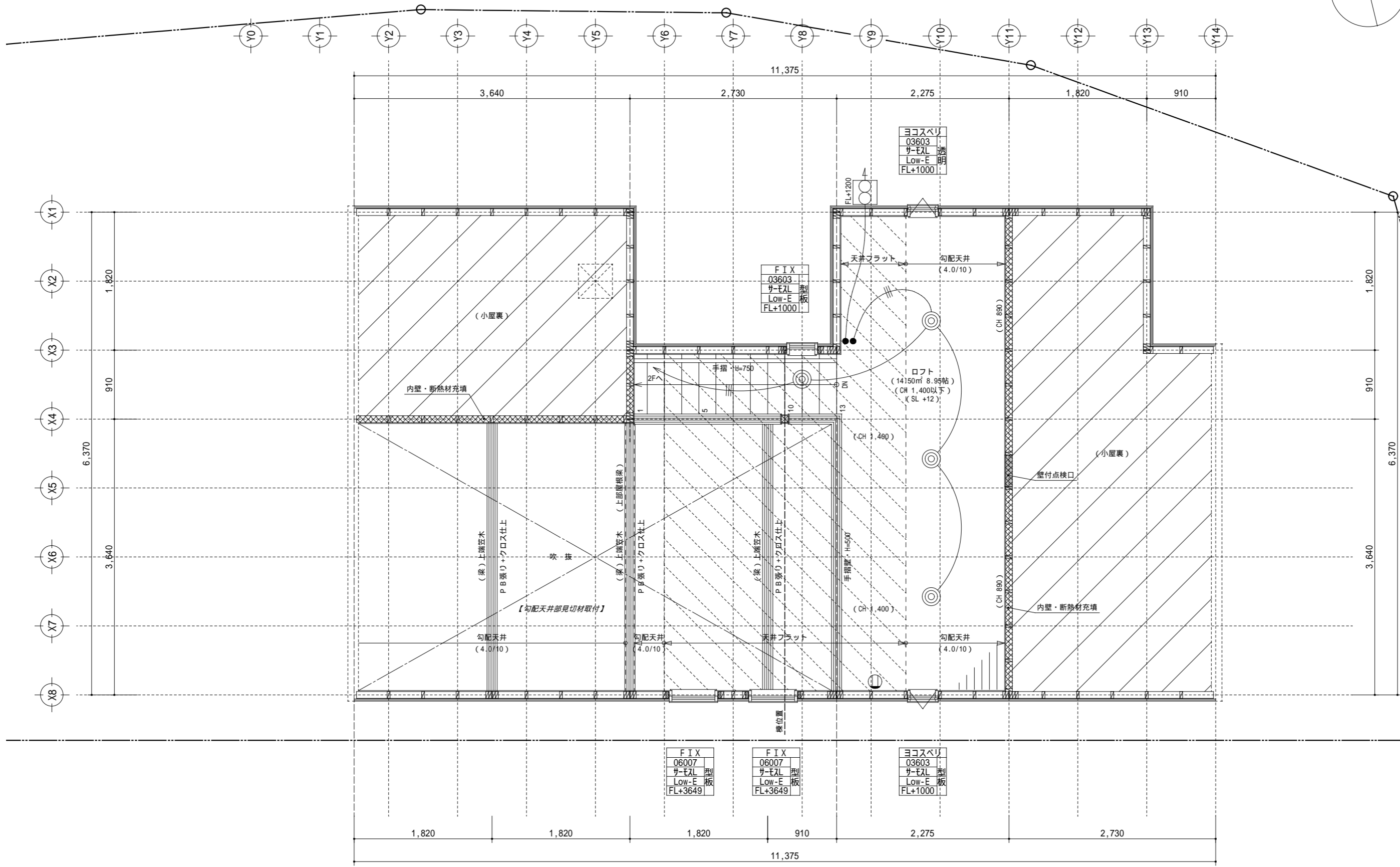
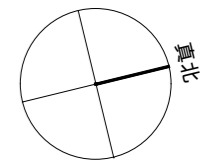
引違
 15011
 サ-モL 透
 Low-E 明
 FL+2085
 7ヶ所付換気窓

引違
 16511
 サ-モL 透
 Low-E 明
 FL+2085
 7ヶ所付換気窓

引違
 16511
 サ-モL 透
 Low-E 板
 FL+2085
 7ヶ所付換気窓



凡例
外部建具 建具種類 付取 付取 付取 付取
内部建具 建具記号 建具番号
床材張り方向
火災警報器 (煙感知式)
火災警報器 (熱感知式)
24時間換気
換気扇
給気口
段差 高い 低い
段差 低い 高い
ドアストッパー DS
建具通気措置 (7ヶ所+約10mm)
タリカゲ
タリ掛け
パイル-補修
ITD用リブ
設計GLからの 高低差を示す +***
床合板からの 高低差を示す (SL+**)
ガスメーター



工事名 町田市玉川学園8丁目分譲住宅 新築工事
図面名称 R階平面詳細図(電気図)

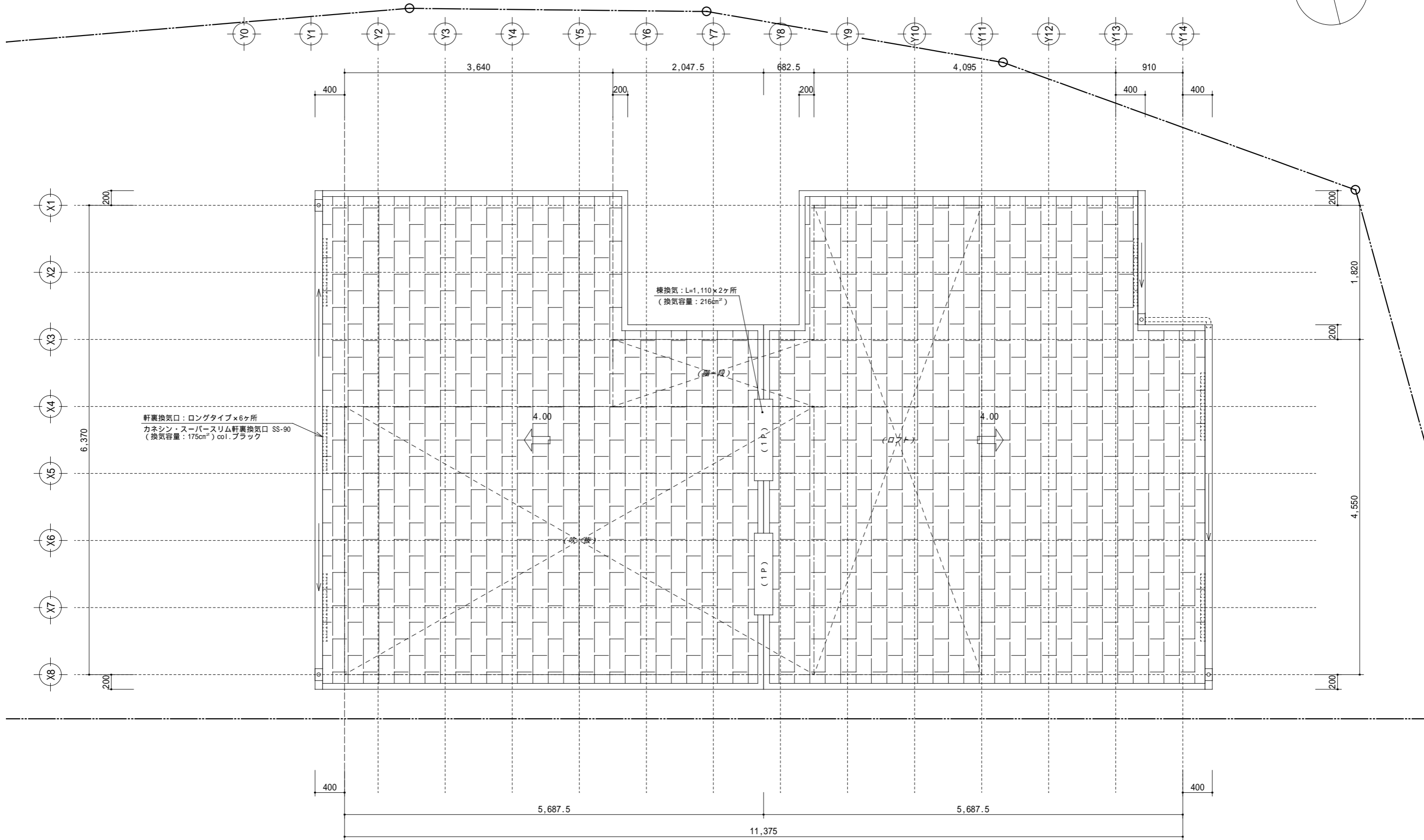
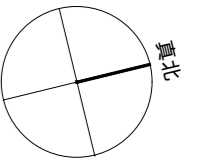
縮尺 1/50



ハウスグラフィティ株式会社
〒236-0052 横浜市金沢区富岡西4丁目58-13 TEL 045-778-6682 FAX 045-778-6683
E-mail: house-graffiti@nifty.com URL: https://house-graffiti.jp

神奈川県知事登録第9500号
神奈川県登録 第26394号
二級建築士 熊谷 洋紀

日付	22.12.12	図面番号	J-03(E)
----	----------	------	---------



工事名 町田市玉川学園 8 丁目分譲住宅 新築工事

縮尺 1 / 5 0



ハウスグラフィティ株式会社

〒236-0052 横浜市金沢区富岡西4丁目58-13 TEL 045-778-6682 FAX 045-778-6683
E-mail: house-graffiti@nifty.com URL: https://house-graffiti.jp

神奈川県知事登録第9500号

神奈川県登録 第26394号

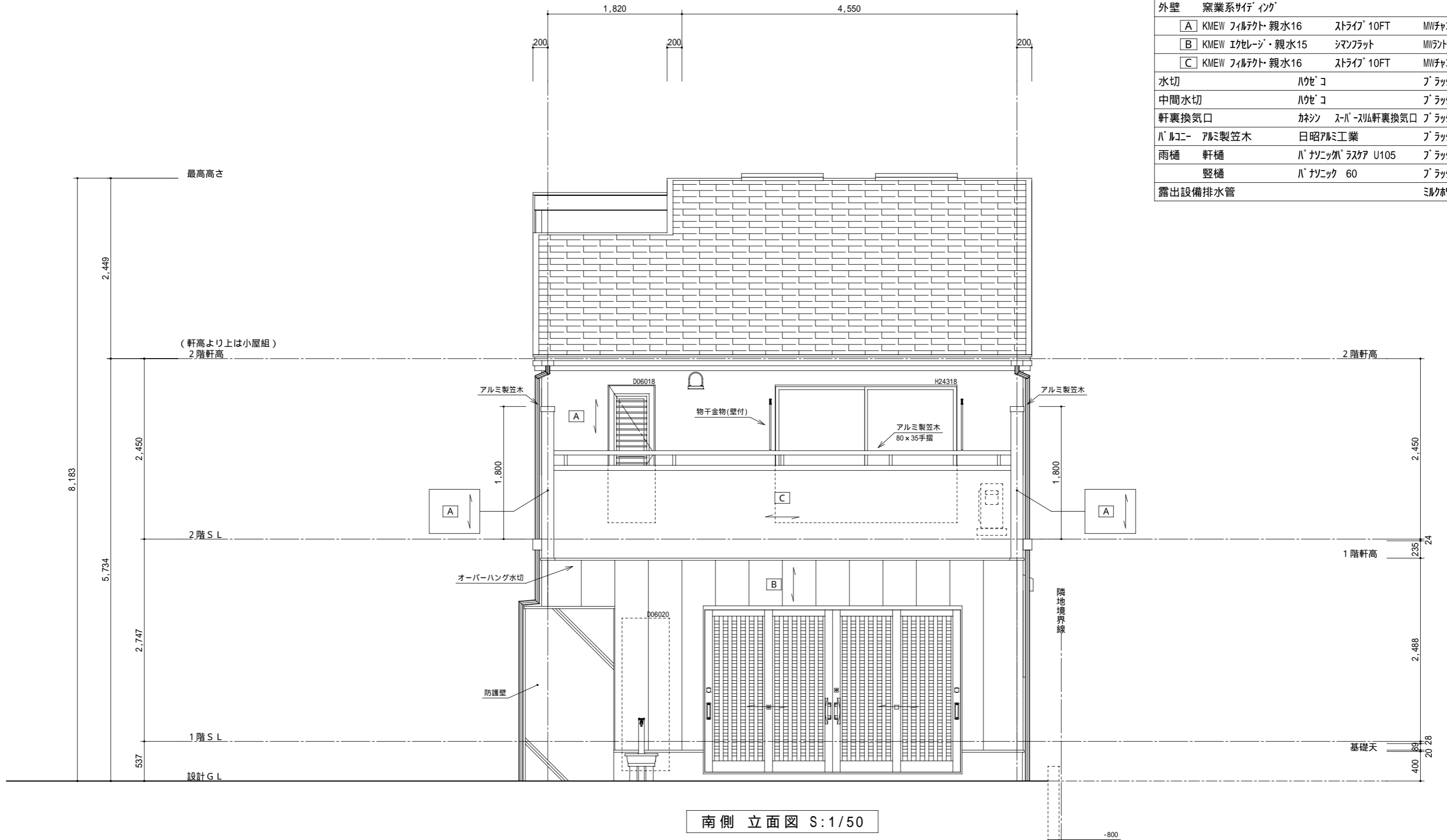
二級建築士 熊谷 洋紀

日付	22.12.12			図面番号 J-04

図面名称 屋根伏図

サッシ色 内外同色：ブラック
防火指定なし

仕様	メーカー	品番・規格	カラー
屋根	化粧スレート葺き	KMEW コロニアルグ ラッサ	グ ラッサブ ラック
破風	化粧破風板 t=16	ニハ アウティ 2段破風	ブ ラック
軒天	軒天サイディング t=12	ニハ ストップル調	ナチュラルブ ラック
外壁	窯業系サイディング		
	[A] KMEW フィルテクト・親水16	ストライプ 10FT	MWチャコールブ ラック
	[B] KMEW イケレージ・親水15	シマンフラット	MWホワイトグレー
	[C] KMEW フィルテクト・親水16	ストライプ 10FT	MWチャコールブ ラック
水切	ハケコ		ブ ラック
中間水切	ハケコ		ブ ラック
軒裏換気口	カネシマ スパ-スリム軒裏換気口		ブ ラック
バルコニー	アルミ製笠木	日昭アルミ工業	ブ ラック
雨樋	軒樋	ハ ナソニック ガラスケア U105	ブ ラック
	壁樋	ハ ナソニック 60	ブ ラック
露出設備排水管			ミルクホワイト



南側 立面図 S:1/50

工事名 町田市玉川学園 8 丁目分譲住宅 新築工事

縮尺 1 / 5 0



ハウスグラフィティ株式会社

〒236-0052 横浜市金沢区富岡西4丁目58-13 TEL 045-778-6682 FAX 045-778-6683
E-mail : house-graffiti@nifty.com URL : https://house-graffiti.jp

神奈川県知事登録第9500号

神奈川県登録 第26394号

二級建築士 熊谷 洋紀

22.12.12

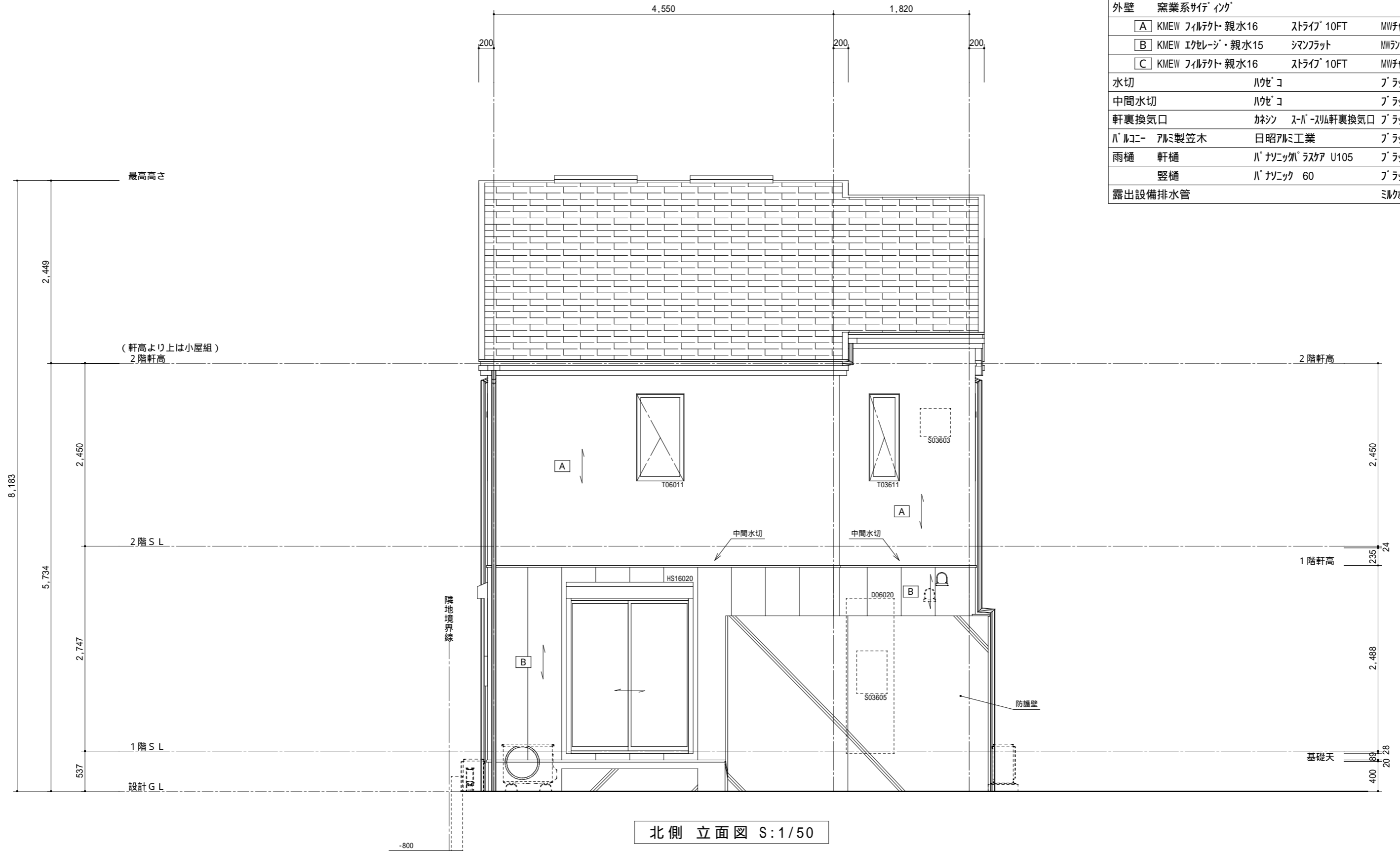
日付

図面番号

J-05

図面名称 南側 立面図

サッシ色 内外同色：ブラック
防火指定なし



仕様	メーカー	品番・規格	カラー	
屋根	化粧スレート葺き	KMEW コロニアルグ ラッサ	グ ラッサブ ラック	
破風	化粧破風板 t=16	ニハ アウティ 2段破風	ブ ラック	
軒天	軒天サイディング t=12	ニハ スチップル調	ナチュラルブ ラック	
外壁	窯業系サイディング			
	A	KMEW フィルテクト・親水16	ストライプ 10FT	MWチャコールブ ラック
	B	KMEW イケレージ・親水15	シマンフラット	MWホワイトグレー
	C	KMEW フィルテクト・親水16	ストライプ 10FT	MWチャコールブ ラック
水切		ハケコ	ブ ラック	
中間水切		ハケコ	ブ ラック	
軒裏換気口		カネシン スパ-スルム軒裏換気口	ブ ラック	
バルコニー	アルミ製笠木	日昭アルミ工業	ブ ラック	
雨樋	軒樋	ハ ナソニック ガラスア U105	ブ ラック	
	縦樋	ハ ナソニック 60	ブ ラック	
露出設備排水管			ミルクホワイト	

工事名 町田市玉川学園 8 丁目分譲住宅 新築工事

縮尺 1 / 5 0



ハウスグラフィティ株式会社

〒236-0052 横浜市金沢区富岡西4丁目58-13 TEL 045-778-6682 FAX 045-778-6683
E-mail : house-graffiti@nifty.com URL : https://house-graffiti.jp

神奈川県知事登録第9500号

神奈川県登録 第26394号

二級建築士 熊谷 洋紀

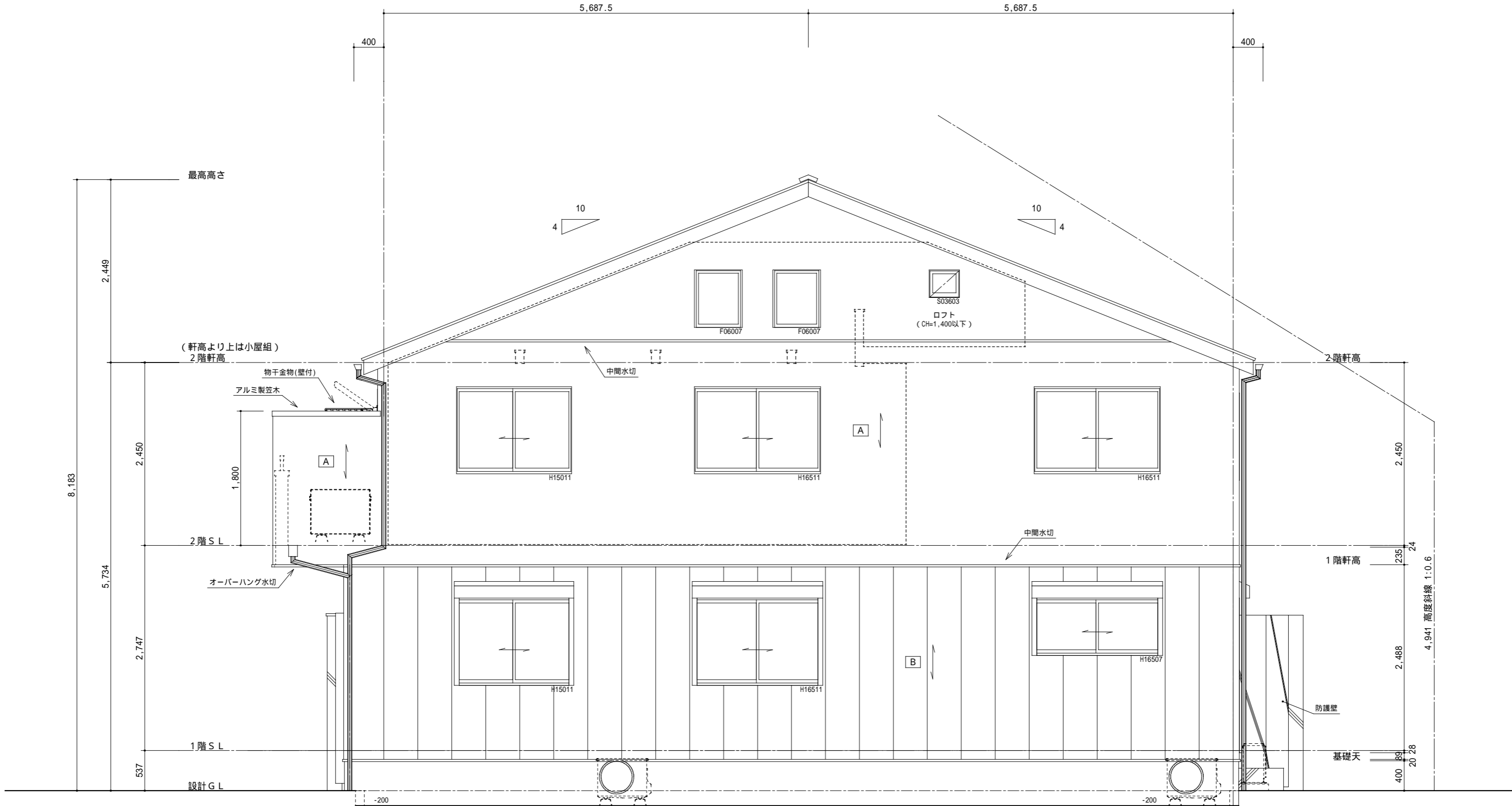
日付 22.12.12

図面番号

J-06

図面名称 北側 立面図

サッシ色 内外同色：ブラック
防火指定なし



東側 立面図 S:1/50

工事名 町田市玉川学園8丁目分譲住宅 新築工事
図面名称 東側 立面図

縮尺 1/50



ハウスグラフィティ株式会社
〒236-0052 横浜市金沢区富岡西4丁目58-13 TEL 045-778-6682 FAX 045-778-6683
E-mail: house-graffiti@nifty.com URL: https://house-graffiti.jp

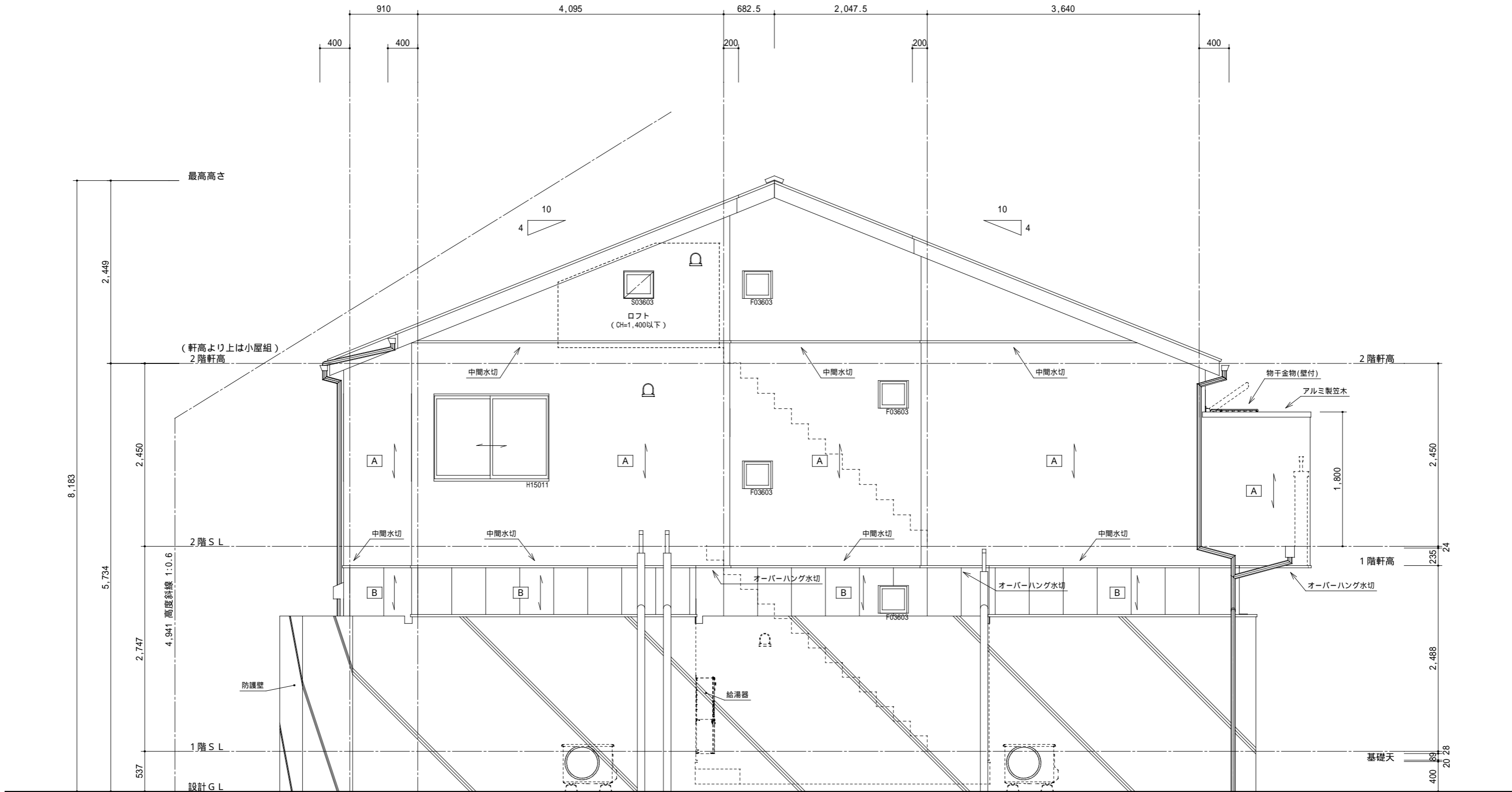
神奈川県知事登録第9500号
神奈川県登録 第26394号
二級建築士 熊谷 洋紀

日付

・22.12.12
・23.01.26 中間水切追記

図面番号
J-07

サッシ色 内外同色：ブラック
防火指定なし



西側 立面図 S:1/50

工事名 町田市玉川学園 8 丁目分譲住宅 新築工事

縮尺 1 / 5 0



ハウスグラフィティ株式会社

〒236-0052 横浜市金沢区富岡西4丁目58-13 TEL 045-778-6682 FAX 045-778-6683
E-mail : house-graffiti@nifty.com URL : https://house-graffiti.jp

神奈川県知事登録第9500号

神奈川県登録 第26394号

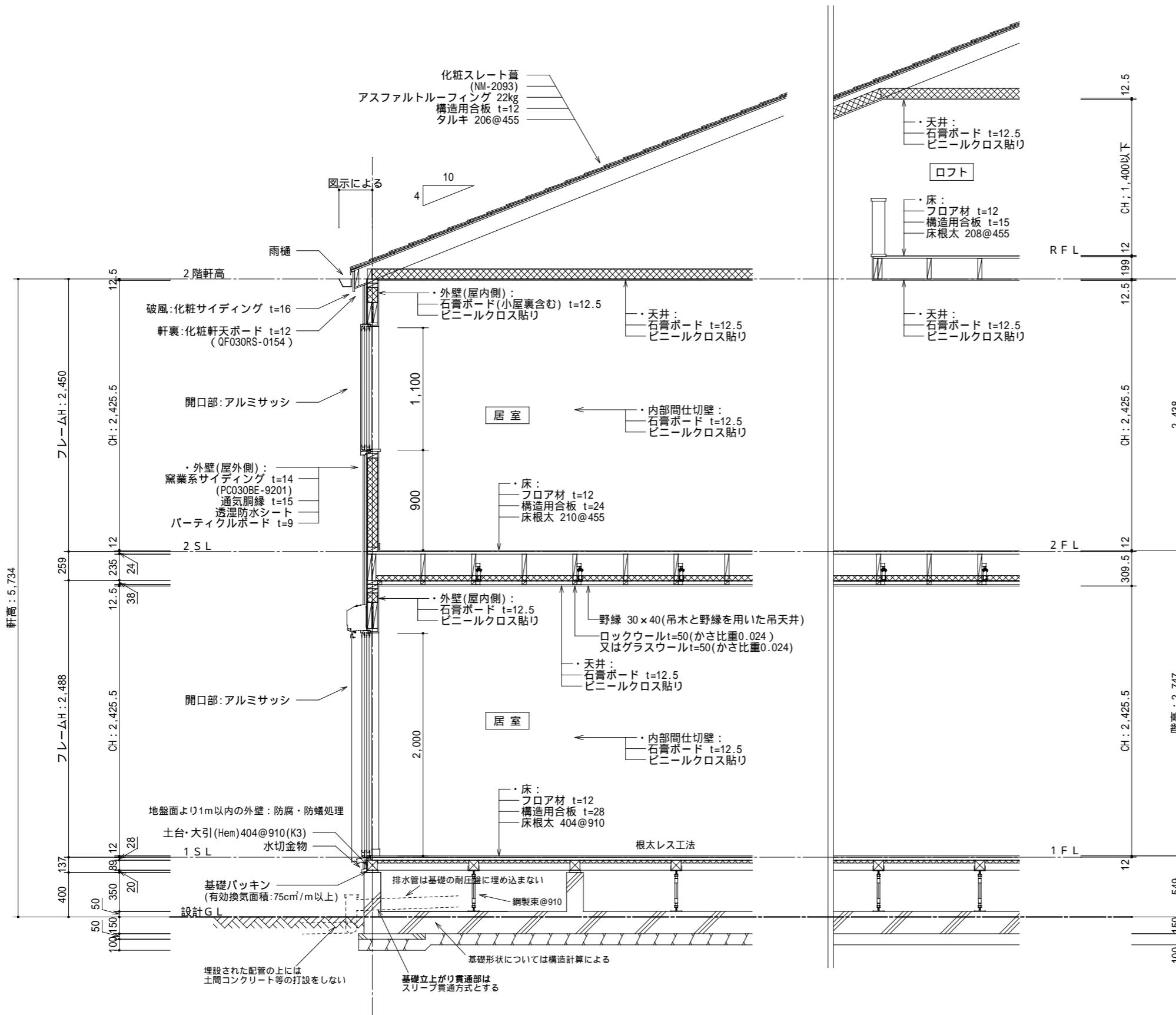
二級建築士 熊谷 洋紀

日付
・ 22.12.12
・ 23.01.26 中間水切追記

図面番号

J-08

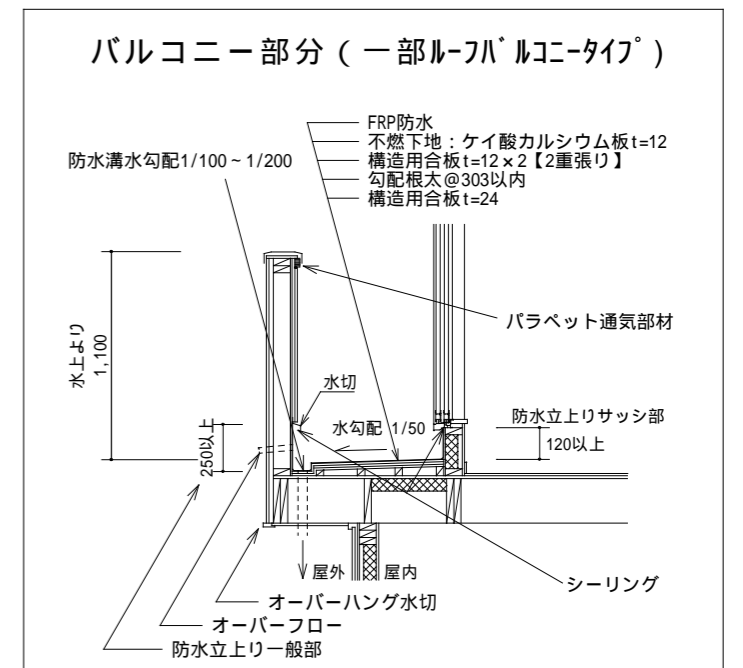
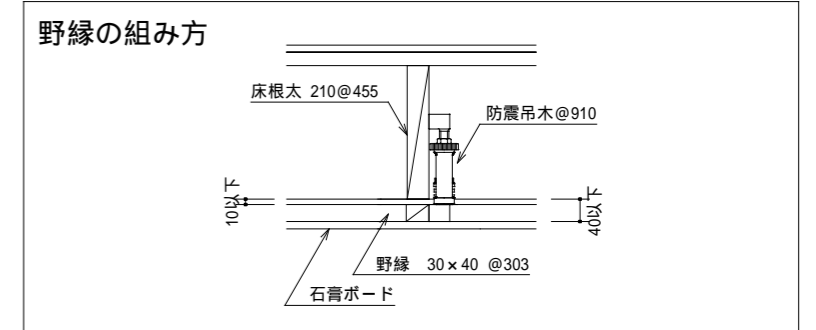
図面名称 西側 立面図



部位	断熱材	断熱材の種類	断熱材	厚さ (mm)
屋根又は天井	屋根	高性能グラスウール(16K相当)	(B)	t=89
	天井	高性能グラスウール(16K相当)	(B)	t=89
壁		高性能グラスウール(16K相当)	(B)	t=89
床	外気に接する部分	高性能グラスウール(16K相当)	(B)	t=89
	その他の部分	押出法ポリスチレンフォーム(XPS)1種bA	(C)	t=25

バスユニット下部 : 床下換気あり...バスユニットの床裏面に断熱材施工
床下換気なし...基礎立ち上がり部に断熱材施工
押出法ポリスチレンフォーム(XPS)1種bA (C) t=25

グラスウールの屋内側は防湿ポリエチレンフィルム貼りとする。



〔省令準耐火構造〕

工事名 町田市玉川学園 8 丁目分譲住宅 新築工事

縮尺 1/40



ハウスグラフィティ株式会社

〒236-0052 横浜市金沢区富岡西4丁目58-13 TEL 045-778-6682 FAX 045-778-6683
E-mail : house-graffiti@nifty.com URL : https://house-graffiti.jp

神奈川県知事登録第9500号
神奈川県登録 第26394号
二級建築士 熊谷 洋紀

日付	22.12.12			図面番号
				J-09

2 階	ホ ー ル
-----	-------



住宅設備									
1階	ユニットバス TOCLAS 《every》カウンタータイプ バスタブ 人造大理石(スク)うつくし浴槽 柵付 ホップアップ排水栓 床 うつくしフロアW グレー エポキシ 柵付 カウンター 柵付 壁 4面同色：ミッドターク 天井 フラット天井 水栓 一般水栓 サーモ付 シャワー eシャワー シルバーグレーホース メタルタイプ スライドバー メタルタイプ(握りバー兼用) シャワーホースフック付 ドア W800 開戸(かすみ面材) ブラック 窓枠 ブラック ミラー ロングミラー 照明 サークル型(LED)2灯 収納棚 かわるん棚2段 ブラック タオル掛け メッキフックタイプ 風呂フタ 断熱合わせフタ 換気扇 24時間対応換気暖房乾燥機(100V) ランドリーバイブ(1本)付	1616サイズ 保温仕様	2階	システムキッチン TOCLAS 《Bb》壁付I型・フロアタイププラン ワークトップ 人造大理石 サンドブラック シンク H2シンク グレー 水栓 浄水器内臓シャワー混合水栓 ウォールキャビネット なし ベースキャビネット スライドタイプ ショックアブソーバー 小引出し面材仕様 食洗機 W450 浅型パネルタイプ ブラック 加熱機器 W600 パネルクリスタル3口コンロ ライトグレー/シルバー レンジフード W900 シロココファン 横幕板付 ブラック 扉シリーズ/カラー Z/グレーストーン 取手 パー取手 ブラック キッチンパネル ビアンコ ジョイント:シルバー	W=2,550mm H=850mm D=650mm	点検口 床下収納庫 600角 壁付点検口 600×400 天井点検口 450角 24時間換気 天井用ファン 100 KP-08D 外部フード 深型フードU型 100,150 火災警報機 煙感知器(寝室・階段) 熱感知器(台所)	城東テクノ 城東テクノ 城東テクノ パナ工業 パナ工業 能美防災 能美防災	床暖房 プリマヴェーラ材 電気式 照明器具 ダウンライト、ブラケット灯、ライティングレール 上記以外 オプション コイズミ照明	アルシステム コイズミ照明 OP OP OP OP
				カップボード TOCLAS 《Bb》ハイカウンタータイプ 家電収納 ベースキャビネット W900 4段引出し ショックアブソーバー W900 家電送風機付オープン スライド棚 カウンター 人造大理石 サンドブラック 扉シリーズ/カラー Z/グレーストーン 取手 パー取手 ブラック サイドパネル カップボード 同色 ダストボックス/化粧板付 ダストボックス20L×3 小物入れ	W=1,800mm D=450mm				
	洗面化粧台 TOCLAS 《EJ》 キャビネット 片引出しタイプ(パー取手) ダークチェリー 洗面ボウル人造大理石 柵付 ハットシャワー水栓 ミラーキャビネット 3面鏡(LED) タオルリング YT410	W=900		トイレ TOTO ウォシュレット一体型便器/NJ2 タンクス 柵付 トイレネット 洗浄 汚なし形状 お掃除リフト ベーザール YH650 柵付					
	洗濯機置場 LIXIL 洗濯機パッド PF-6464AC/L11 排水トラップ(タビキ) TP-51 洗濯機水栓 LF-WJ50KQA			洗面化粧台 パナソニック 《シリーズ》スリムD450タイプ キャビネット 両開きタイプ(ライオン取手) 柵付 洗面ボウル人造大理石 柵付 ミルチン グレー洗面水栓 ミラーキャビネット 1面鏡 タオルリング YT410	W=750				
	トイレ TOTO ウォシュレット一体型便器/ZJ2 手洗あり 柵付 トイレネット 洗浄 汚なし形状 お掃除リフト ベーザール YH650 柵付 タオルリング YT410			給湯器 パナソニック 24号壁掛式エコジョーズオート FH-E2421SAWL リモコン 台所×1,浴室×1 MFC-250 配管カバー HCFA-7	13A				
				インターホン アイホン テレビドアホン ワイヤレス子機付 WS-24A					

電気設備記号凡例

記号	名称	記号	名称
○	シーリング灯	⊙	2口コンセント
◎	ダウンライト	⊙ AC/100V	ACコンセント(専用) 100V
⊗	蛍光灯	⊙ AC/200V	ACコンセント(専用) 200V
⊡	ベースライト	⊙ 1E	アース付1口コンセント
⊘	ブラケット灯	⊙ E	アース付2口コンセント
⊙	スポットライト	⊙ E	アース付2口コンセント(専用)
●	片切スイッチ	⊙ EIP	アース付防水2口コンセント
●	3路スイッチ	TEL ⊙	電話用加配管 2口コンセント
●	4路スイッチ	TEL ⊙ TV 3	電話用加配管 + TV端子 3口コンセント
● _H	ホタルスイッチ	TV ⊙	TV端子 2口コンセント
● _L	パッドスイッチ	⊙	2口コンセント(天井付) (他記号壁付と同じ)
⬮ KR	給湯器キッチン用リモコン	⊙ ▲	2口コンセント(床付) (他記号壁付と同じ)
⬮ BR	給湯器浴室用リモコン	⊙ CD	CD管(加配管)
⬮ DR	パナ換気乾燥機用リモコン	⊙ G	ガス管(壁付)
⬮ YR	床暖房用リモコン	⊙ G	ガス管(床付)
⊙ t	インターホン/モニター付親機	← ⊡ →	給気口
⊙ t	インターホン/カメラ付玄関子機	← ⊡ ⊡ →	24H・換気扇
⊡ JB	ジャンクションボックス	← ⊡ ⊡ →	換気扇
⊡ WH	電気メーター	⊙ S	火災警報器(煙)
⬮	分電盤(フタ付)	⊙ H	火災警報器(熱)