



実物を撮影した画像ではないため、実物と異なる場合があります。
見積記載品以外はイメージです。*床名：チェスナットF(DX)横・ラシッサD

扉カラー グループ1

B 5 シリーズ

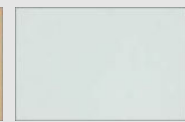


AB5
ブレンウォルナット

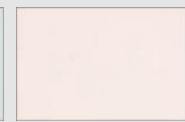
B 4 シリーズ



NB5
ブレンオーク

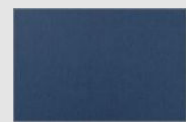


GB4
ノルグリン

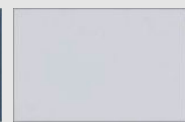


PB4
ノルビソク

B 3 シリーズ



DB3
ディープブルー



SB3
シルバークレイ



WB3
スミズキホワイト

取手



ハンドル取手 ブラック



ハンドル取手 シルバーク

ワークトップ ステンレス



シルクエンボス

シンク ステンレス



ステンレス

ベーシックタイプ



※写真は間口180cmです。
※間口135cm以下の場合、1段引出しはつきません。

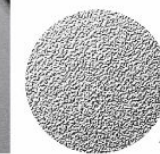
スタンダードな開き扉収納と充実の基本性能。お手頃価格のシンプルなプランです。

- 1 コンロ下
開き扉(コンロ蓋小引出しなし)
- 2 調理台下
1段引出し(樹脂引出し)・開き扉
- 3 シンク下
開き扉

ステンレストップ



一般的なステンレスの中でも特にサビに強いとされるSUS304を採用。汚れに強く、お手入れ簡単。



シルクエンボス

ラウンド68シンク



※表示寸法は内寸法です。 深さ約18cm

たっぷりの奥行きを確保した独自のデザイン。

水栓穴の加工なしも選べます。



シンク底面と排水口に段差があるので、排水口の上に鍋などを置いてもスムーズに排水。

キッチンパネル

油汚れが簡単に落として、お手入れしやすい。



サンウォールレ メラミンシリーズ

カラーバリエーション

- I(ニュージュホワイト)
- Z(コーラルベージュ)

水栓金具



一般地用
シングルレバー水栓
クロマレス・エコハンドル P33
SFWM420SYXJG2N LIXIL製

レンジフード



ブラック 加熱機器連動なし
NBHシロッコファンタイプ A72
NBH6395KN 富士工業製

ウォールキャビネット



奥行37cm

開き扉

ウォールキャビネット



奥行37cm

開き扉 側面不燃処理

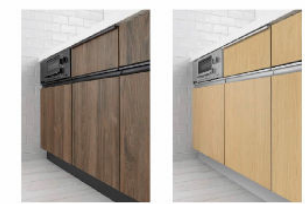
扉キャッチ機構

揺れを感知すると、ストップバーが下りて扉をロック。収納物の落下や飛び出しを防ぐ安心機能です。



細部まで丁寧にデザイン

取手の色に合わせてケコミのカラーも統一。



※写真はライン取手です。

お手入れ簡単

汚れが拭き取りやすく、お手入れが簡単な扉です。



※長くお使いいただくために、やわらかい布でお手入れください。

低ホルムアルデヒド最高等級



下地材を含むすべての木質系材料

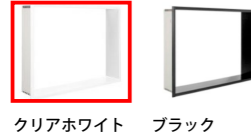
建築基準法(シックハウス対策)が定めたホルムアルデヒド放散速度に関する基準の最高等級区分を満たす商品です。

1616

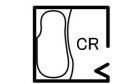
カウンタータイプ



窓枠



入口方向



※CGによるイメージのため、
実際の色や仕様とは異なります。

選択色

※1 現在選択中の色を□(赤枠)で囲んでいます。
※2 色を未選択の場合や色変更は、表示している色よりお選びください。

壁色



色未定



色未定



バスタブ色 スターク

熱温水に強く、耐久性に優れた人造大理石バスタブ。FRPに比べ表面がなめらかで汚れが付きにくく、お手入れ簡単。美しい艶を長く保ち続けます。

色未定



ポップアップ排水栓

フロア色

色未定



エプロン色

ホワイト

カウンターの広さと使い勝手の良さを追求

■ 使いやすいカウンター

洗面器やボトルが置ける使い勝手の良い
便利なカウンター付き



足元ひろびろ

握りバーに近寄りやすい

カウンター下は斜めになっているので、足を伸ばしてゆったりと洗うことができます。

湾曲したカウンター形状のため、握りバーに近寄りやすく、入浴時や洗い場への移動がスムーズに行えます。

■ 3Dエルゴデザイン

3Dエルゴデザインで洗い場はもっと広がる



3Dライン



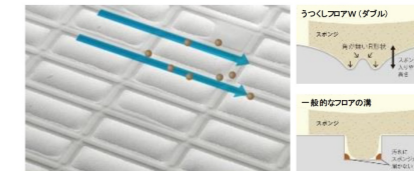
体を洗う、髪を洗い流すなど洗い場での人の動きを3次元的な「球」で考え、使いやすさを追求。トクラス独自の発想による「3Dライン」が洗い場での快適な動作を可能にしました。

※写真は1616サイズです。

バスタブを切り取ったような形は、洗い場で腕や手が当たりにくように考えられたデザインです。

お手入れカンタン

■ うつくしフロアW (ダブル)



ダブルの溝で水はけの良さとお手入れのしやすさを両立しています。

■ うつくしドア

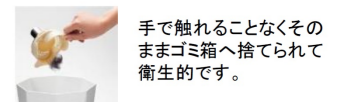


汚れやすくお掃除が面倒だった換気口をドアの上部へ移動。ガラリやゴムパッキンがないシンプルな形状なので、お掃除が簡単です。

■ カミトリ名人+ (プラス)



シャワーの水流で、フロアの髪の毛やゴミをくくるりととめます。



手で触れることなくそのままゴミ箱へ捨てられて衛生的です。

詳しい説明はホームページで
※通信料はお客様の負担となります。



仕様一覧

<p>ドア種類</p> <p>うつくしドア 開戸 (かすみ面材) ホワイト</p>	<p>照明</p> <p>サークル型 (LED) ※灯数は見積書にてご確認ください。</p>	<p>換気扇</p> <p>24時間対応換気暖房乾燥機100V (MAX製)</p>	<p>ミラー</p> <p>ロングミラー</p>	<p>洗い場側水栓</p> <p>一般水栓 (KVK製)</p>
<p>シャワー</p> <p>シルバークレーホース メッキフック eシャワー (メタルタイプ) (KVK製) ※スライドバー選択時はスライドバー用のフックになります。</p>	<p>スライドバー</p> <p>メタルタイプ (握りバー兼用)</p>	<p>かわるん棚</p> <p>かわるん棚 トレー+フレーム (2個) ホワイト</p>	<p>タオル掛け</p> <p>樹脂ブラケットタイプ</p>	<p>保温仕様</p> <p>保温浴槽・断熱合わせフタ</p>
<p>風呂フタ</p> <p>断熱合わせフタ</p>	<p>ランドリーパイプ</p> <p>パイプ1本 (ブラケット ホワイト2個) ※本数は見積書にてご確認ください。</p>	<p>浴槽パン</p> <p>パスタの下に浴槽パンを備えた「2重パン構造」。大切なお住まいを守る防水性能に加え空気層が保温効果を発揮します。</p>		



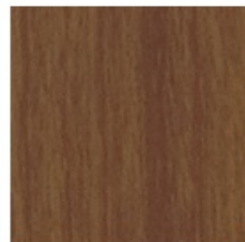
※CGによるイメージのため、実際の色や仕様とは異なります。

選択色

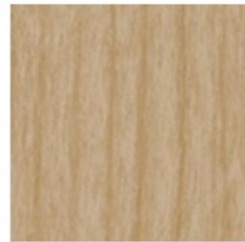
- ※1 現在選択中の色を□(赤枠)で囲んでいます。
- ※2 色を未選択の場合や色変更は、表示している色よりお選びください。

扉

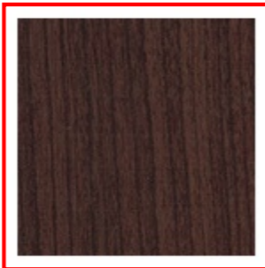
色未定



ブラウンチェリー



ライトチェリー



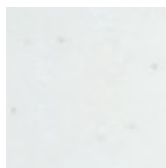
ダークチェリー

取手

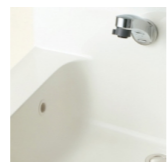


バー取手

カウンター・ボウル



ホワイト



ハイバックガード
凹凸のないなめらかな曲線で
お手入れが簡単です。



仮置きスペース
小物などを濡らさずに
置けます。

簡単なお手入れで「キレイ」が続く人造大理石ボウル



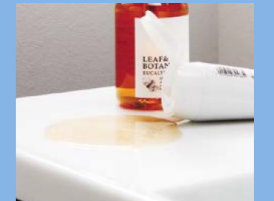
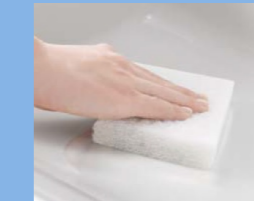
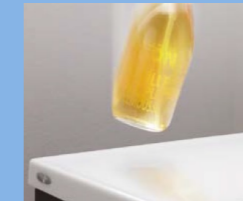
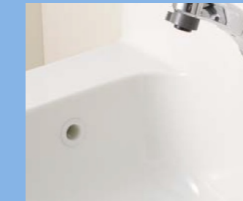
毎日、たくさん使う場所。だからボウルの素材にこだわりました。

継ぎ目がないから
汚れがたまらない

衝撃に強く割れにくい

細かい傷は磨いて美しく

汚れが染み込みにくい



お手入れ簡単ボウル



継ぎ目なしハイバックガード
継ぎ目や凹凸のない、なめらか曲
線で汚れやカビ、ヌメリがたまり
にくく、お手入れが簡単。



お手入れ簡単な排水栓
サッと取り出してゴミ捨て。
排水栓は分解できるので、
お手入れも簡単です。

ミラーまわりの工夫



乾くん棚 特許登録済

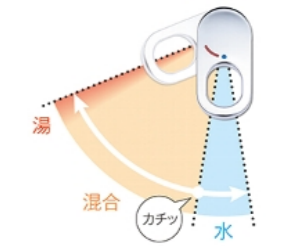
濡れたままの歯ブラシ・コップ・
石鹸も安心して収納できます。



両サイドのミラーは外側
にむかって開くので、鏡
を見ながら収納物を取り
出せます。また収納トレ
イは高さの調整もでき取
り外し可能。

上手にエコ 節湯水栓

正面の位置で水を出す節湯水栓なら、
ムダなエネルギーを使いません。



お湯と水の切替時にカチッと
クリック感がわかります。

仕様一覧

ミラー



3面鏡タイプ (LED)

ミラー収納



広くて取り出しやすい収納スペース

ミラー特徴



外側に開く両サイドのミラー
※合わせ鏡としては使用できません。

ミラー特徴



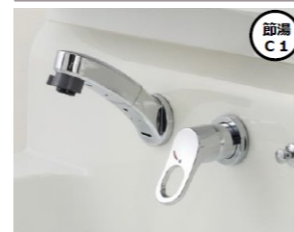
トレーは高さの調節が可能
取り外して洗うことができます。

ミラー特徴



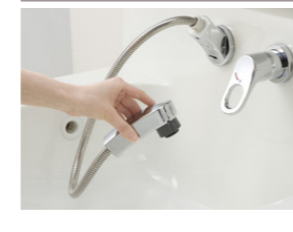
石けんや歯ブラシも収納
湿気のごもらない通気棚

水栓



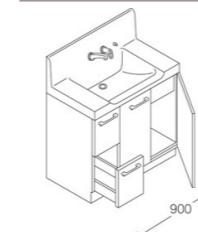
壁出し水栓
水栓の根元は水も汚れもたまりにくく
衛生的でお掃除もラクラクです。

水栓特徴



ハンドシャワー水栓
ホースを引き出せば、ハンドシャワー
になり、シャンプーやお掃除にも大活
躍。ムダにお湯を使わない節湯水栓。

ベースキャビネット



片引出しタイプ
額縁逃げあり



特定法人様向け

写真はイメージです



ウォシュレット一体形便器 ZJ2 手洗いあり

CES9153#NW1

シンプルなデザインが生む、心地よさ

Color Variation

※ はお見積カラーです。カラーによって価格・納期が異なる場合がありますのでカタログにてご確認ください。



ホワイト

パステルアイボリー

パステルピンク

便器・便座機能

お掃除ラクラク

凹凸が少なく、ノズルまわりもすっきり。ラクにお掃除できるのが魅力です。



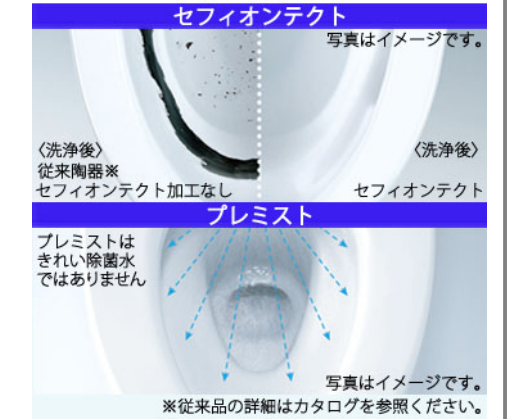
みんなが手洗いしやすい

しっかり手が洗やすい高さに設計。水はねもしにくく気持ちよく洗えます。



汚れがつきにくく、落ちやすい

セフィオンテクトとプレミストの相乗効果で便器を汚れから守ります。



汚れがつきにくく、落ちやすい

便座につぎ目がないので、お掃除ラクラク。ノズルには、防汚効果の高いクリーン樹脂。



しっかり洗浄、お掃除しやすい

便器の中を少ない水で効率よく洗います。トイレ掃除はサッとひとふきで完了です。



機能一覧

プレミスト	トルネード洗浄	お掃除リフト	便ふた着脱
セルフクリーニング	セフィオンテクト	クリーン便座(つぎ目なし)	クリーンノズル
抗菌	ノズルそうじ	フチなし形状	おしり洗浄
やさらか洗浄	ビデ洗浄	ムーブ洗浄	水勢調節
洗浄位置調節	eco小ボタン	おまかせ節電	タイマー節電
便座・便ふたソフト閉止	停電時安心設計	オート便器洗浄※	オートパワー脱臭/脱臭
リモコン便器洗浄	暖房便座	着座センサー	リモコン

※男子小用時(立ち姿勢)にはオート便器洗浄しません
"ウォシュレット"はTOTOの登録商標です

アクセサリ

棚付二連紙巻器

ワンハンドカット機能付で、棚は小物置きとしても便利。



棚付二連紙巻器 YH650#NW1

カラー #NW1
ホワイト

タオルリング

シンプルでコンパクトなタオルリングです。



タオルリング YT410



※CGによるイメージのため、実際の色や仕様とは異なります。

選択色

- ※1 現在選択中の色を□(赤枠)で囲んでいます。
- ※2 色を未選択の場合や色変更は、表示している色よりお選びください。

扉

色未定

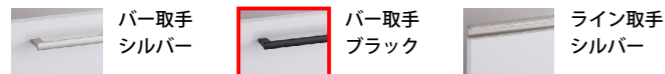
Kシリーズ



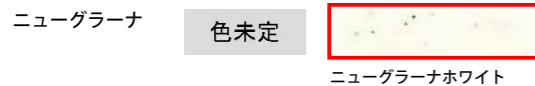
Hシリーズ



取手



カウンター



シンク



熱や衝撃、汚れに強く、お手入れカンタンなら、いつもキレイをキープできます。

トクラスの
人造大理石
Ct
Clastone
クラストーン

熱や衝撃に強くうっかり直置きしても安心
熱や衝撃に強い厚みと高い性能を備えています。

汚れに強くカンタンなお手入れで清潔に
調味料などの汚れが染み込みにくく毎日のお手入れは水拭きだけで清潔さを保てます。

ナイロンタワシでキズが修復できます
キズがつきにくく、万が一細かいキズがついてしまってもナイロンタワシで補修可能です

カウンターから排水口まで“一体形状”
汚れのたまりやすい隙間や段差がないためらかな形状なのでお手入れがカンタンです。

カウンター&シンク

段差・隙間なしのなめらかさでお手入れのしやすさが魅力です。



仕様一覧

シンクスペース



フロアスライド
ショックアブソーバー
包丁差し

食器洗い乾燥機



(写真はシルバー)
BNP45RS9KAA(パナソニック製)
浅型/色：ブラック
※写真はシルバー色となりご選択色とは異なります。

食洗機スペース



食洗機組込みキャビネット
ショックアブソーバー
上段引出し付
(食器洗い乾燥機はイメージです)

ガスコンロ



W600
パールクリスタル3口コンロ
R3AW8P12RVW
(リンナイ製)

コンロスペース



フロアスライド
ショックアブソーバー
・コンロ横小引出し
※小引出しの個数は間口により異なります。

コーナースペース



コーナーキャビネット
可動棚
※ケコミ部分は開きません。

水栓金具



浄水器内蔵シャワー混合水栓
AWJSA2HSK (K)
(トクラス製)

レンジフード



シロッコファン/ブラック
常時換気なし/H700用
BBDR3HL9017K

キッチンパネル UK



ピアノコ

ケコミ同色仕上げ



フロア材と相性が良い、フロアスライド部分も扉同一仕上げ。

ブラック取手



キッチンにアクセントを加える
マットで端正な取手デザイン。

引出し底板



表面にEBコートをした引出し底板はキズ・汚れに強く、油汚れ、もらいサビを簡単に落とせます。
※EBコート：表面の樹脂層を硬化させるコーティング技術

扉のお手入れ



扉の表面に、コート加工を施し、油汚れも内部に浸透させることなく、サツと拭き取るだけで簡単にお手入れできます。



選択色

※1 現在選択中の色を□(赤枠)で囲んでいます。
※2 色を未選択の場合や色変更は、表示している色よりお選びください。

扉

色未定

Kシリーズ



Hシリーズ



取手



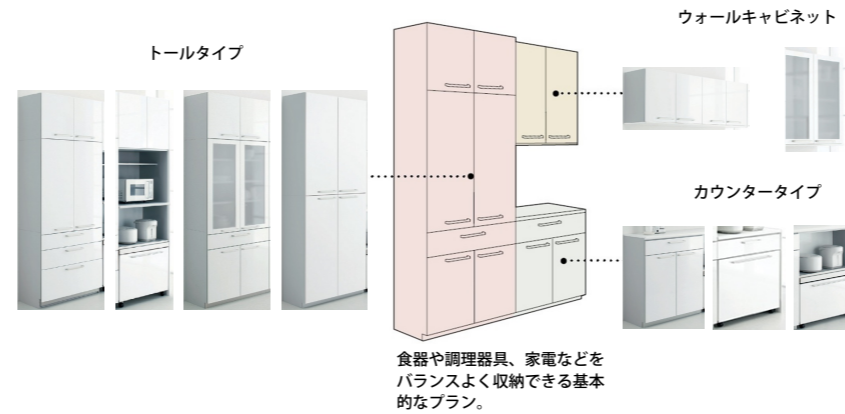
カウンター



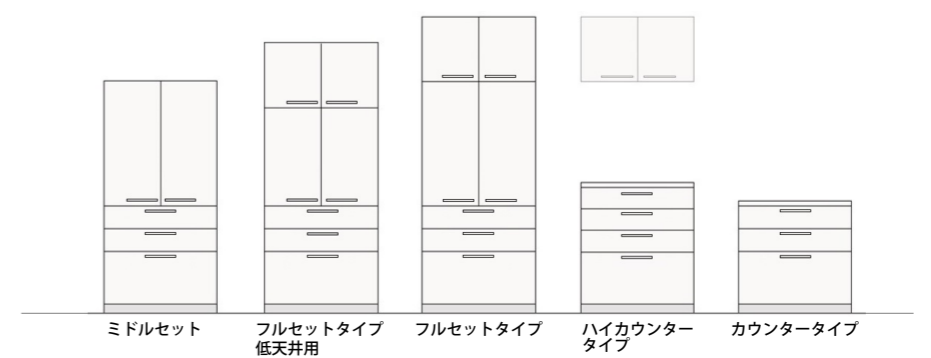
選べるサイズとバリエーション

キッチン全体の使い勝手と、インテリアイメージに大きく影響するのが周辺収納。幅広いレイアウトとプランニングにお応えできる豊富な周辺収納キャビネットをご用意しています。

■ ユニットを組み換えて自分ならではの使い勝手。



■ 選べるタイプ



仕様一覧

ベーススペース



ハイカウンタータイプ
開き扉(引出し付)
・ショックアブソーバー
・可動棚



選択色

※1 現在選択中の色を□(赤枠)で囲んでいます。
※2 色を未選択の場合や色変更は、表示している色よりお選びください。

扉

色未定

Kシリーズ

シュガーホワイト	パールイエロー	マンダリンオレンジ	グラスグリーン	ストロベリーレッド

Hシリーズ

カムホワイト	カムブラック	カムブルー

取手

バー取手 シルバー	バー取手 ブラック	ライン取手 シルバー

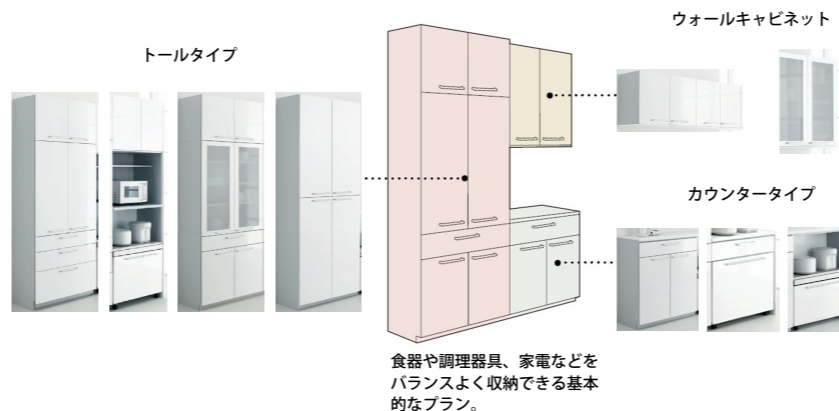
カウンター

メラミンポストフォーム

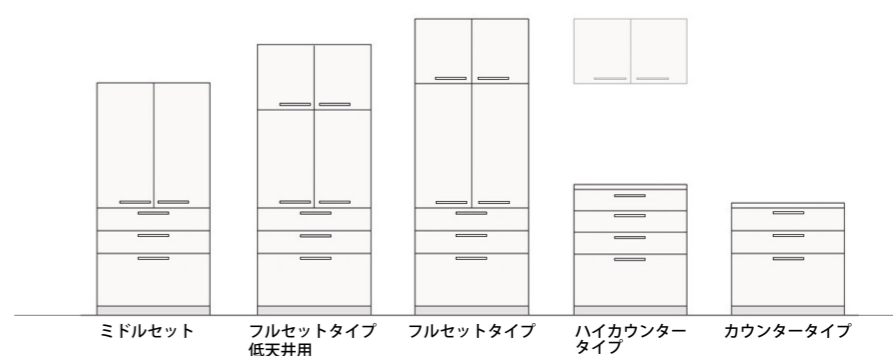
ホワイト

選べるサイズとバリエーション キッチン全体の使い勝手と、インテリアイメージに大きく影響するのが周辺収納。幅広いレイアウトとプランニングにお応えできる豊富な周辺収納キャビネットをご用意しています。

■ ユニットを組み換えて自分ならではの使い勝手。



■ 選べるタイプ



仕様一覧

ベーススペース



- ・スライド棚
- ・蒸気排出ファン（コンセント付）

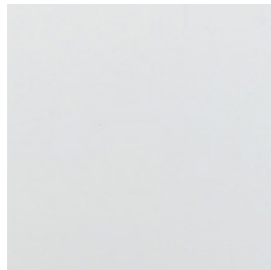


※CGによるイメージのため、実際の色や仕様とは異なります。

選択色

- ※1 現在選択中の色を□(赤枠)で囲んでいます。
- ※2 色を未選択の場合や色変更は、表示している色よりお選びください。

扉



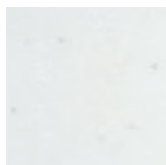
ホワイト

取手

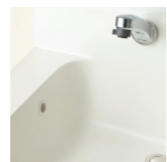


バー取手

カウンター・ボウル



ホワイト



ハイバックガード
凹凸のないなめらかな曲線で
お手入れが簡単です。



仮置きスペース
小物などを濡らさずに
置けます。

簡単なお手入れで「キレイ」が続く人造大理石ボウル



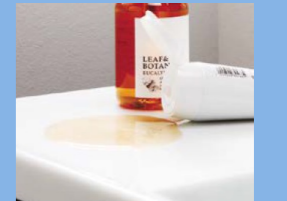
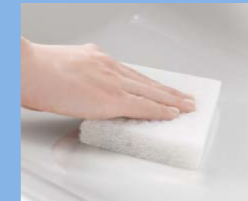
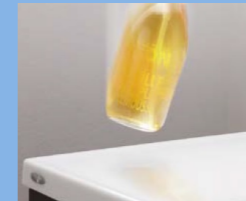
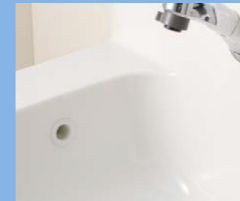
毎日、たくさん使う場所。だからボウルの素材にこだわりました。

継ぎ目がないから
汚れがたまらない

衝撃に強く割れにくい

細かい傷は磨いて美しく

汚れが染み込みにくい



お手入れ簡単ボウル



継ぎ目なしハイバックガード
継ぎ目や凹凸のない、なめらか曲
線で汚れやカビ、ヌメリがたまり
にくく、お手入れが簡単。



お手入れ簡単な排水栓
サッと取り出してゴミ捨て。
排水栓は分解できるので、
お手入れも簡単です。

ミラーまわりの工夫



乾くん棚 特許登録済

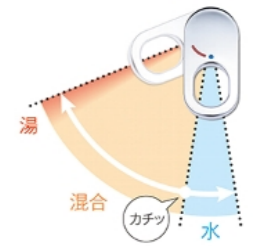
濡れたままの歯ブラシ・コップ・
石鹸も安心して収納できます。



両サイドのミラーは外側
にむかって開くので、鏡
を見ながら収納物を取り
出せます。また収納トレ
イは高さの調整もでき取
り外し可能。

上手にエコ 節湯水栓

正面の位置で水を出す節湯水栓なら、
ムダなエネルギーを使いません。



お湯と水の切替時にカチッと
クリック感がわかります。

仕様一覧

ミラー



3面鏡タイプ (LED)

ミラー収納



広くて取り出しやすい収納スペース

ミラー特徴



外側に開く両サイドのミラー
※合わせ鏡としては使用できません。

ミラー特徴



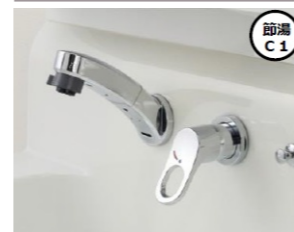
トレーは高さの調節が可能
取り外して洗うことができます。

ミラー特徴



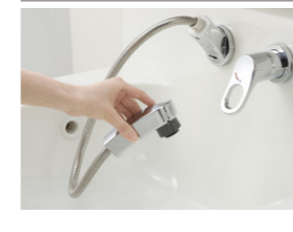
石けんや歯ブラシも収納
湿気のごもらない通気棚

水栓



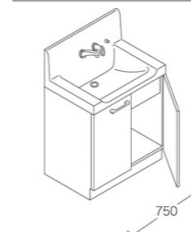
壁出し水栓
水栓の根元は水も汚れもたまりにくく
衛生的でお掃除もラクラクです。

水栓特徴



ハンドシャワー水栓
ホースを引き出せば、ハンドシャワー
になり、シャンプーやお掃除にも大活
躍。ムダにお湯を使わない節湯水栓。

ベースキャビネット



開き扉タイプ



特定法人様向け

写真はイメージです

ウォシュレット一体形便器 NJ2

CES9220#NW1

ひとふきでお掃除できる柔らかなアールを描くデザイン

Color Variation ※ はお見積カラーです。カラーによって価格・納期が異なる場合がありますのでカタログにてご確認ください。



ホワイト

パステルアイボリー

パステルピンク

便器・便座機能

汚れツルリン

3つの機能の相乗効果で、汚れをしっかりと落とします。



※写真はイメージです。

おそうじ超ラク

お掃除しやすいデザイン さっとひとふきでお掃除できます。



※写真はイメージです。

個人設定／停電時安心設計

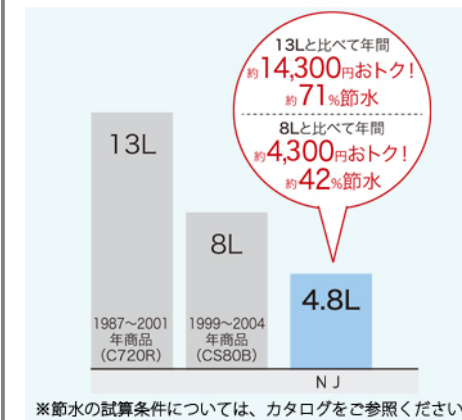
一人ひとりの好みに合わせた設定を、登録できます。停電時も便器の水を流せません。



※写真はイメージです。

超節水

便器洗浄水量を13Lから4.8Lへ。13L便器に比べて約71%も節水。



低水圧でもしっかり洗浄

高層階や高台でも設置可能。水まわり設備の同時使用でも安心です。



機能一覧

プレミスト	トルネード洗浄	お掃除リフト	便ふた着脱
便器そうじ（便器内）	すっきりパネル	セルフクリーニング	セフィオンテクト
クリーン便座（つき目なし）	クリーンノズル	抗菌	ノズルそうじ
フチなし形状	おしり洗浄	やわらか洗浄	ビデ洗浄
ムーブ洗浄	水勢調節	洗浄位置調節	おまかせ節電
タイマー節電	オート閉閉※	リモコン便座・便ふた閉閉	水面下げる
停電時安心設計	オート便器洗浄※	オートパワー脱臭	脱臭
リモコン便器洗浄	暖房便座	着座センサー	リモコン
個人設定			

※便ふた閉止後洗浄モード有 "ウォシュレット"はTOTOの登録商標です

アクセサリ

棚付二連紙巻器

ワンハンドカット機能付で、棚は小物置きとしても便利。



棚付二連紙巻器 YH650#NW1

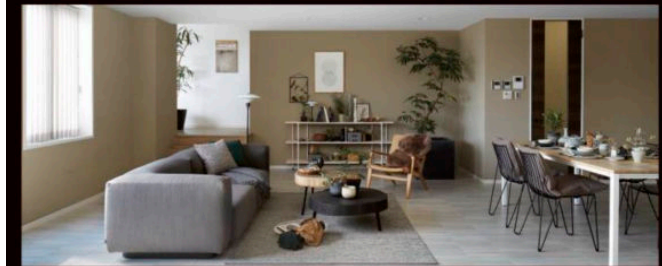
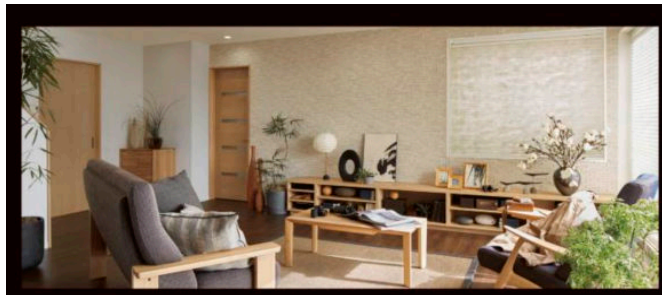
カラー #NW1
ホワイト

タオルリング

シンプルでコンパクトなタオルリングです。

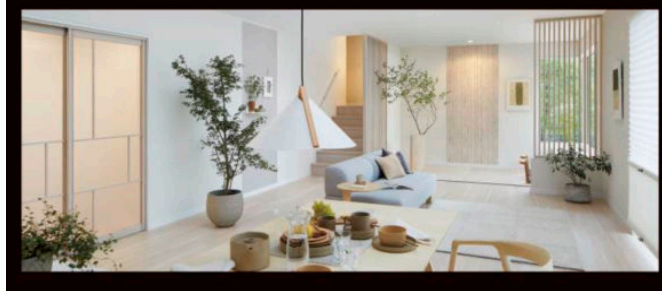
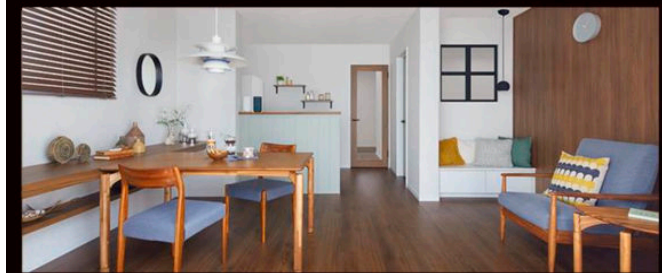


タオルリング YT410



LIXILで実現する思いのままのコーディネート

DESIGN STYLE



1F WD12階段下



ラシッサD (ラテオ) クローゼット
両開き戸 L A A
ウォルナット

1F WD9洋室A



ラシッサD (ラテオ) クローゼット
折れ戸ノンレールタイプ L A A
ウォルナット

3F WD11洋室C



ラシッサD (ラテオ) クローゼット
折れ戸ノンレールタイプ L A A
ウォルナット

3F WD8洋室B



ラシッサD (ラテオ) クローゼット
折れ戸ノンレールタイプ L A A
ウォルナット

1F WD15洋室A



ラシッサD (ラテオ) クローゼット
引戸引違いタイプ L A A
ウォルナット

2F WD14LDK



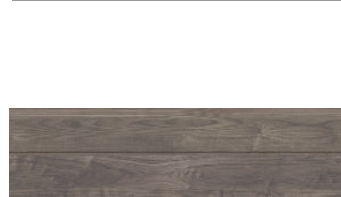
ラシッサD (ラテオ) クローゼット
両開き戸 L A A
ウォルナット

3F WD13洋室B



ラシッサD (ラテオ) クローゼット
両開き戸 L A A
ウォルナット

床材



床材 木目タイプ151
ラシッサ Dフロア
ウォルナット F 6枚入り

1F WD3キッチン



ラシッサS
標準ドア L G C
クリエアイボリー (カスミ)

2F WD1化粧室



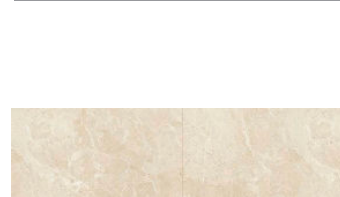
ラシッサD (ラテオ)
標準ドア L A A
ウォルナット

3F WD14ホール



ラシッサD (ラテオ) クローゼット
両開き戸 L A A
ウォルナット

耐水床



床材 素材タイプ606
ラシッサ Dフロア 耐水ベット
ヌーディページ調 6枚入り
上記掲載の各写真・イラストは代表例です。商品仕様は見積書をご確認ください。

1F WD4ホール **特注**



ラシッサD (ラテオ)
標準ドア L G N
ウォルナット (エッチング)

2F WD6トイレ



ラシッサD (ラテオ) Vレール
片引戸トイレ L A A
ウォルナット

3F WD1洋室B



ラシッサD (ラテオ)
標準ドア L A A
ウォルナット

1F WD5洗面脱衣室



ラシッサD (ラテオ)
トイレドア L A A
ウォルナット

3F WD10洋室B



ラシッサD (ラテオ) クローゼット
折れ戸ノンレールタイプ L A A
ウォルナット

3F WD1洋室D



ラシッサD (ラテオ)
標準ドア L A A
ウォルナット

1F WD7トイレ



ラシッサD (ラテオ) Vレール
片引戸トイレ L A A
ウォルナット

3F WD10洋室D



ラシッサD (ラテオ) クローゼット
折れ戸ノンレールタイプ L A A
ウォルナット

3F WD2洋室C



ラシッサD (ラテオ)
標準ドア L A A
ウォルナット



家族の履物や備物をしっかり収納できます。
ご家族の人数や玄関のスペースに合わせてご提案可能です。



CG合成によるイメージ画像です。
現場調達品、シリーズ外選定品に関しては表現しておりません。

ラシッサ Sフロア__クリエラスクF(LL) 横

扉													
プレシャスホワイト(Y)	クリエアイボリー(WA)	クリエベール(P)	クリエラスク(LL)	クリエモカ(MM)	クリエダーク(D)	ホワイトオーク(DJ)	ナチュラルオーク(DK)	スモークオーク(DL)	グリーンベント(DM)	ブルーベント(DN)	ピンクアッシュ(DT)	グレアアッシュ(DV)	ネイビーブルー(DE)
ポトルグリーン(DF)	チャコールブラッシュ(DH)	ナチュラルオーク(DK)	ラフオーク(DB)	グレイジュエルム(DC)	イタリアンウォールナット(DS)	チェスナット(DX)	ライトオーク(DP)	チェリー(DY)	ウォールナット(DZ)	ショコラオーク(DR)	プレシャスホワイト(Y)	ブラック(VM)	
グレー(VN)	トープ(VW)	ファブオーク(V)	テルウォールナット(X)	ピュアホワイト(TD)	メープル(TA)	チェリー(TB)	ウォールナット(TC)	コウノキ(ED)	ソフトモープ(E)	ソフトグレー(E)	テンダーオーク(EH)	カムチーク(E)	セージグリーン(J)
2023年9月発売	2023年9月発売	2023年9月発売	2023年9月発売	2023年8月発売	2023年8月発売	2023年8月発売	2023年8月発売	2023年8月発売	2023年8月発売	2023年8月発売	2023年5月発売	2023年5月発売	2023年5月発売

把手																
角型L(BD)	角型L(BE)	角型L(BF)	角型L(YY)	角型L(BG)	角型L(BL)	アーチ型(BD)	アーチ型(BE)	つまみ型(BD)	つまみ型(BE)	つまみ型(BF)	つまみ型(BG)	つまみ型(BH)	セレクト把手A(BG)	セレクト把手A(BH)	セレクト把手A(BI)	角型L-V(抗菌/抗ウイルス)(BD)
2023年9月発売	2023年9月発売	2023年9月発売	2023年9月発売	2023年9月発売	2023年9月発売	2023年9月発売	2023年9月発売	2023年9月発売	2023年9月発売	2023年9月発売	2023年9月発売	2023年9月発売	2023年9月発売	2023年9月発売	2023年9月発売	2023年9月発売

<h3>シリーズ</h3> <p>ラシッサD ラテオ</p>	<h3>扉色</h3> <p>ウォールナット(DZ)</p>	<h3>キャビネット色</h3> <p>プレシャスホワイト(YY)</p>	<h3>カウンター色</h3> <p>ウォールナット(DZ)</p>
--------------------------------	--------------------------------	---------------------------------------	------------------------------------

樹脂棚板

水洗いもでき、拭くだけで簡単に汚れを落とすことができます。

おすすめオプション

扉裏スペースを有効利用

扉裏スペースを利用して、玄関に収納したいものを効率よく収納できます。

- ※奥行400mmのみ対応可
- ※ミラー扉には取付け不可

<p>傘入れ ※トール扉のみ取付け可。</p>	<p>スリッパ入れ</p>	<p>小物入れ</p>
-----------------------------	---------------	-------------

収納量のめやす

	W400mm (内寸W:370mm)	W740mm (内寸W:710mm)	W800mm (内寸W:770mm)
ウォールキャビネット H544mm	4~8足	6~12足	8~16足
ベースキャビネット H800mm	10足 ※別売品 棚板4枚入り	15足 ※別売品 棚板4枚入り	20足 ※別売品 棚板4枚入り
トールキャビネット H21 H2080mm 固定棚板:1枚入り	26足 ※別売品 棚板9枚+2枚入り	39足 ※別売品 棚板9枚+2枚入り	52足 ※別売品 棚板9枚+2枚入り

※入る靴の数は、目安です。靴のサイズによっては、記載の数が入らない場合があります。

耐震ロック

揺れるとフックが自動的にロックし、収納物の飛び出しや落下を防ぎます。
※ウォールキャビネット専用

<p>旧仕様 ~ 2023年4月</p>	<p>新仕様: 2023年5月 ~</p>
----------------------	-----------------------

玄関脇のベンチスペース

(造作材:シートカウンター)

シートカウンターを利用すれば、玄関脇のスペースを靴を脱いだり、履いたりの補助をするにベンチを設置できます。

<p>片側オープン納まり</p>	<p>壁一壁間納まり</p>
------------------	----------------

上記掲載の各写真・イラストはイメージです。見積り内容とは異なる場合がありますので、ご注意ください。



LIXILの環境への取組が業界トップランナーとして環境大臣より認定されました。

お願い
 ・商品によっては、改良などにより仕様、寸法、カラーなどに多少の変更が生じる場合がありますのでご了承ください。
 ・商品写真は印刷のため、実物と若干異なりますので、実際の商品見本でお確かめください。
 ・商品写真は参考例です。実際に花瓶や小物を置かれる場合は、落下等の事故がないように取り扱いにご注意ください。
 ・表示価格は、商品代だけのメーカー希望小売価格で、取付費・工事費、消費税、セット写真の小物など別途ご負担をお願いいたします。